

Materiali,  
componenti,  
edifici ad alte  
prestazioni

# LaRCo **ICIE** OS

Laboratorio Ricerca Costruzioni

## Infissi ad alte prestazioni

La ricerca ha come oggetto lo studio di nuove generazioni di infissi che garantiscono elevate prestazioni di isolamento termico e acustico, anche integrati con elementi di impianto.

La sostituzione degli infissi è, infatti, spesso uno degli interventi più efficaci (considerando costi, tempi, impatto, rendimento) quando si intende migliorare la qualità energetica di un edificio (il target di riferimento è rappresentato dagli edifici realizzati negli anni '50-'60-'70).

# RiCos

Referente: Sandra Dei Svaldi  
s.deisvaldi@bo.icie.it  
[www.larcoicos.it](http://www.larcoicos.it)

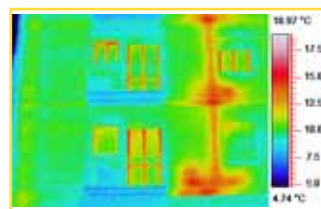


I Risultati resi disponibili dal Laboratorio sono:

- **Repertorio degli infissi e dei vetri ad elevata prestazione** disponibili sul mercato;
- Repertorio di soluzioni di impianto integrabili in un infisso;
- **Abaco delle tipologie di infisso da impiegare per la riqualificazione dell'esistente;**
- **Studio di fattibilità per nuove soluzioni di infisso** da applicare ad interventi di riqualificazione “pesanti” e “leggeri”, prima fase di sviluppo di una nuova generazione di infissi rispondenti alle nuove richieste normative e di mercato.

Utilizzando il Repertorio possono essere erogate **consulenze** a proprietari e gestori di patrimonio che intendono procedere ad interventi di miglioramento della qualità energetica ed ambientale degli edifici.

I risultati conseguiti attraverso la realizzazione dell'Abaco e degli Studi di fattibilità possono essere proficuamente utilizzati per la realizzazione di **servizi** di assistenza ad imprese produttrici di infissi che intendano attivare percorsi di innovazione della loro attuale offerta.



FONDAZIONE CASSA DI RISPARMIO IN BOLOGNA

**ICIE**  
ISTITUTO COOPERATIVO INNOVAZIONE

DA UNIVERSITÀ DEGLI STUDI DI BOLOGNA  
dipartimento di architettura

Laboratorio di ricerca e trasferimento tecnologico realizzato con il contributo della  
**Regione Emilia-Romagna**  
Assessorato Attività Produttive, Sviluppo Economico, Piano Telematico  
PRRIITT - Misura 3.4 Azione A

RETE ALTA TECNOLOGIA  
DELL'EMILIA-ROMAGNA

**RiCos** Presidente - Prof. Giulio Ghetti, Vice presidente - Ing. Pietro Andreotti

Sede operativa: c/o ICIE, via Ciamician 2, 40127 Bologna; Sede legale: Via Farini 15, 40124 Bologna; Tel. +39 - 051 42174 Fax. +39 - 051 243266